

ERSATZTEILE

KOMPRESSOR C



C 60 - 110 / M - MIT GETRIEBE

C 60-84-110

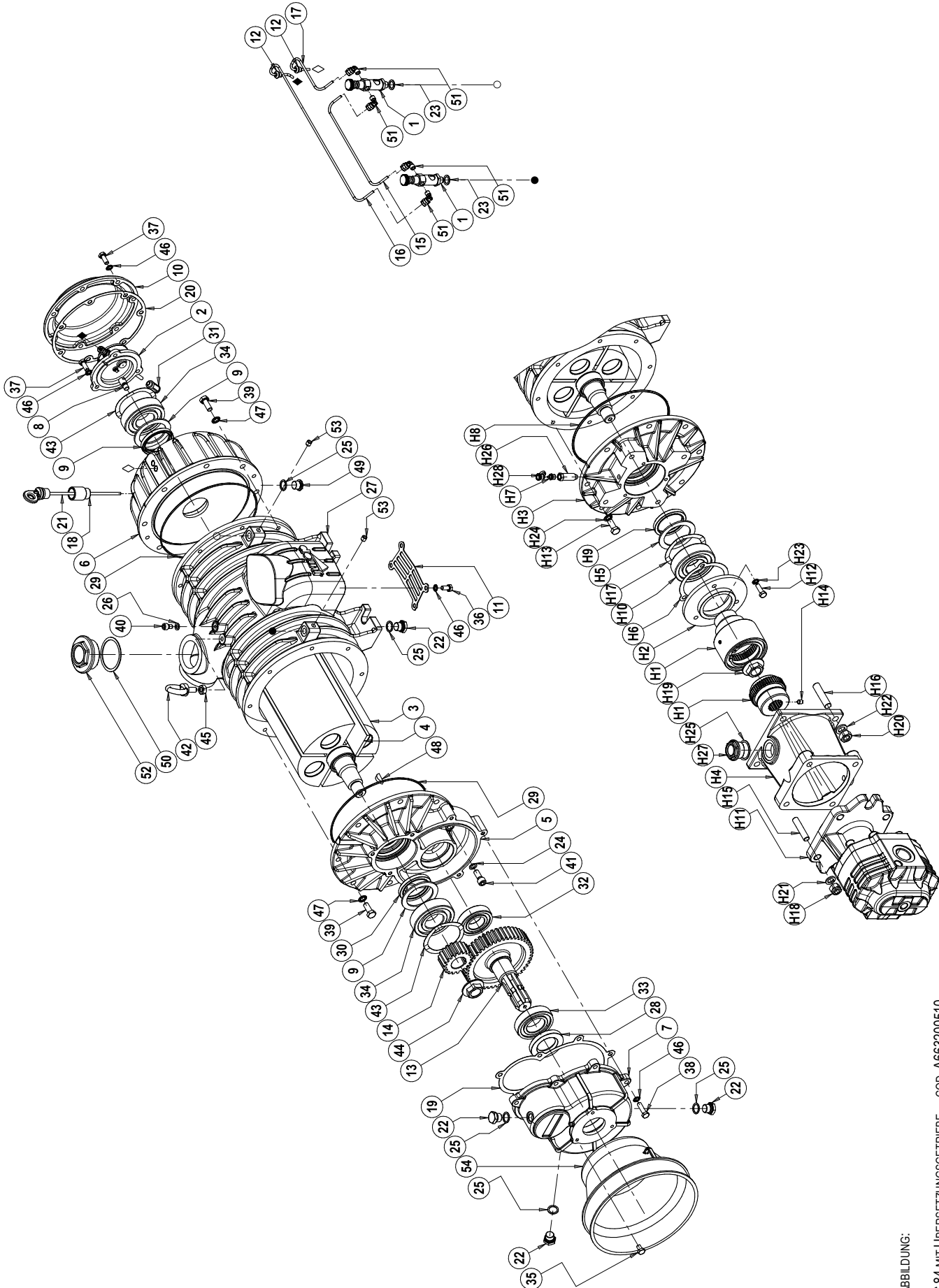


ABBILDUNG:
C 84 MIT UBERSETZUNGSGETRIEBE COD. A663200510
C 84 HDR COD. E668100510

C 60-84-110

Pos.	Code	Beschreibung	Men.	Pos.	Code	Beschreibung	Men.
1	1401200400	OELER	2	26	1685100800	SCHEIBE	1
2	1407200500	OELPUMPE	1	27	16875016E0	PUMPENGEHAEUSE C60	1
3	15215008E0	ROTOR C60	1		16875009E0	PUMPENGEHAEUSE C84	1
	15215005E0	ROTOR C84	1		16875015E0	PUMPENGEHAEUSE C110	1
	1601601000	ROTOR C110	1	28	4022200040	DICHTUNGSRING 72X40X10	1
4	1601600600	LAMELLE C60	4	29	4022200240	DICHTUNGSRING OR	2
	1601600800	LAMELLE C84	4	30	4022252R10	DICHTUNGSRING 55X70X8	2
	1601601000	LAMELLE C110	4	31	4022300001	FILTER NYLON	1
5	16105002E0	FLANSCH	1	32	4023100020	KUGELLAGER 6207	1
6	16125002E0	OELGEHAEUSE	1	33	4023100030	KUGELLAGER 6208	1
7	1612503100	GEHAEUSE	1	34	4023100040	KUGELLAGER 6308	2
8	1622002600	PIN	1	35	4026102802	SCHRAUBE M 8X12 GALV.	3
9	16240017E0	DISTANZSTÜCK DER ÖLABDICHTUNG	2	36	4026102804	SCHRAUBE M 8X16 GALV.	4
10	1640101100	DEOKEL	1	37	4026102806	SCHRAUBE M 8X20 GALV.	10
11	16420024E0	EINLASSSCHUTZ C60	1	38	4026102808	SCHRAUBE M 8X30 GALV.	7
	16420015E0	EINLASSSCHUTZ C84	1	39	4026102907	SCHRAUBE M 10X25 GALV.	14
	16420025E0	EINLASSSCHUTZ C110	1	40	4026121401	SCHRAUBE M 8X12 GALV.	1
12	1642600000	DICHTUNG	2	41	4026121808	SCHRAUBE M 10X25 GALV.	2
13	1651000000	RAD PN-CN Z48	1	42	4026190100	GEWINDE-RINGSCHRAUBE M10 (C84)	1
14	1651000100	KUGELRAD PN-CN Z19	1		4026190101	GEWINDE-RINGSCHRAUBE M12 (C60-110)	1
15	16631010E0	UBERSETZUNGSS 2 C84	1	43	4026300020	FEDERSCHEIBEN	2
	16631013E0	UBERSETZUNGSS 2 C110	1	44	4026305614	SELBSTSPERR. MUTTER	1
16	16631016E0	UBERSETZUNGSS 3 C60	1	45	4026308006	MUTTER M10 (C84)	1
	16631011E0	UBERSETZUNGSS 3 C84	1		4026308007	MUTTER M12 (C60-110)	1
	16631014E0	UBERSETZUNGSS 3 C110	1	46	4026351505	VERZAHNTE SCHEIBE M 8 GALV.	21
17	16631017E0	UBERSETZUNGSS 1 C60	1	47	4026351506	VERZAHNTE SCHEIBE M10 GALV.	14
	16631012E0	UBERSETZUNGSS 1 C84	1	48	4026500018	FEDER 6X10	1
	16631015E0	UBERSETZUNGSS 1 C110	1	49	4026701602	PROPFEN 3/8	1
18	1673004100	BUCHSE	1	50	4026702709	SCHEIBE	1
19	1680700000	DICHTUNG	1		4026702711	SCHEIBE (C110)	1
20	1680707500	DICHTUNG	1	51	4026706000	ANSCHLUSS 90°4X1/8	4
21	1683600300	OELSTANDSTANGE	1	52	4026904006	PROPFEN 2"	1
22	1684000000	AUSPUFFPROPFEN 3/8	4		16840039E0	PROPFEN 2"1/2 (C110)	1
23	1685100000	SCHEIBE	2	53	4026910601	VERSCHLÜSSE	2
24	1685100100	SCHEIBE	2	54	4029602806	KARDANWELLE SCHUTZ	1
25	1685100200	SCHEIBE	5				

C84 HDR

Pos.	Code	Beschreibung	Men.	Pos.	Code	Beschreibung	Men.
H1	1470100400	ANTRIEBSKOPPLUNG	1	H15	4026171203	SCHRAUBE 12X40 ZINC.	4
H2	1610005500	FLANSCH	1	H16	4026171304	SCHRAUBE 14X40 ZINC.	4
H3	16105003E0	VORDERE DECKEL	1	H17	4026300020	DICHTRING	1
H4	1612501400	HYDRAULIKANTRIEB GEHÄUSE	1	H18	4026305508	MUTTER M12	4
H5	16240017E0	OELSCHLAGSSCHEIBE	1	H19	4026305614	MUTTER FLANGIATO	1
H6	1680700400	DECKELDICHTUNG	1	H20	4026308008	MUTTER M14	4
H7	4022100010	SCHMIERNIPPEL	1	H21	4026350709	SCHEIBE GROWER 12 ZINC.	4
H8	4022200240	O RING	1	H22	4026350710	SCHEIBE GROWER 14 ZINC.	4
H9	4022252R10	RING 55X70X8	1	H23	4026351505	SCHEIBE M8	3
H10	4023100140	KUGELLAGER 6308	1	H24	4026351506	SCHEIBE M10	8
H11	4024107010	HYDRAULIKMOTOR	1	H25	4026359001	SCHEIBE 40X33.5X1.5	1
H12	4026102807	SCHRAUBE TE 8X25 ZINC.	3	H26	4026705001	VERBINDUNG	1
H13	4026102907	SCHRAUBE TE 10X25 ZINC.	8	H27	4026904003	VERSCHLUSS 1"	1
H14	4026136005	SCHRAUBE 8X12	1	H28	4029602700	PROTECTION	1